

収量アップのために 水分管理により

①植物バランスを整えていくこと、②充実した根圏を形成させることが重要です。

①植物バランス(栄養生長/生殖生長)のコントロール
天候や生育ステージに合わせて植物の状態を適正に保つために水分管理を実施します。

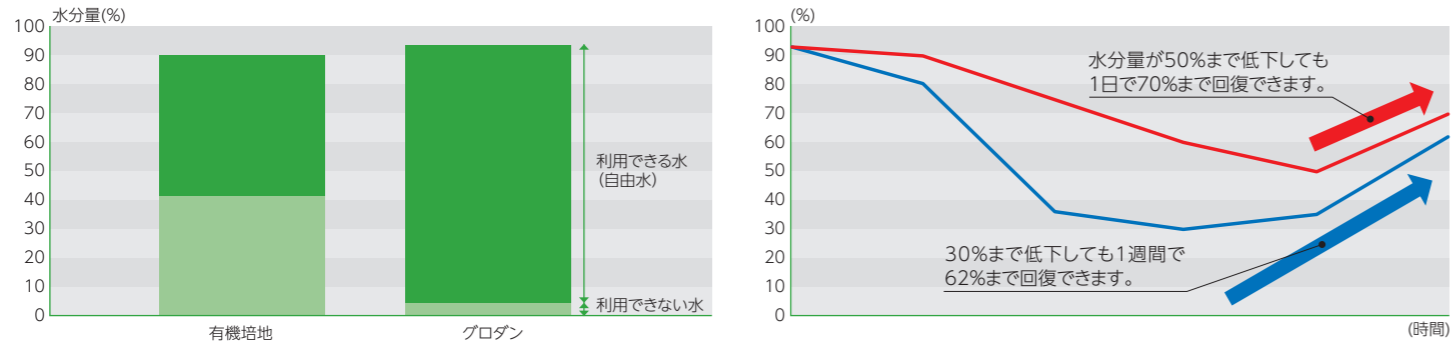
②充実した根圏づくり
1作を通して植物が適正に吸水できるようにしっかりと根圏を形成させます。

栄養生長へ (ストレスを減らす)	水分量を上げる ECを下げる 日中・夜間の水分差を減らす
生殖生長へ (ストレスを増やす)	水分量を下げる ECを上げる 日中・夜間の水分差を増やす



グロダンロックウールは、水分管理を実施しやすく、しっかりと根圏を形成できる培地です。

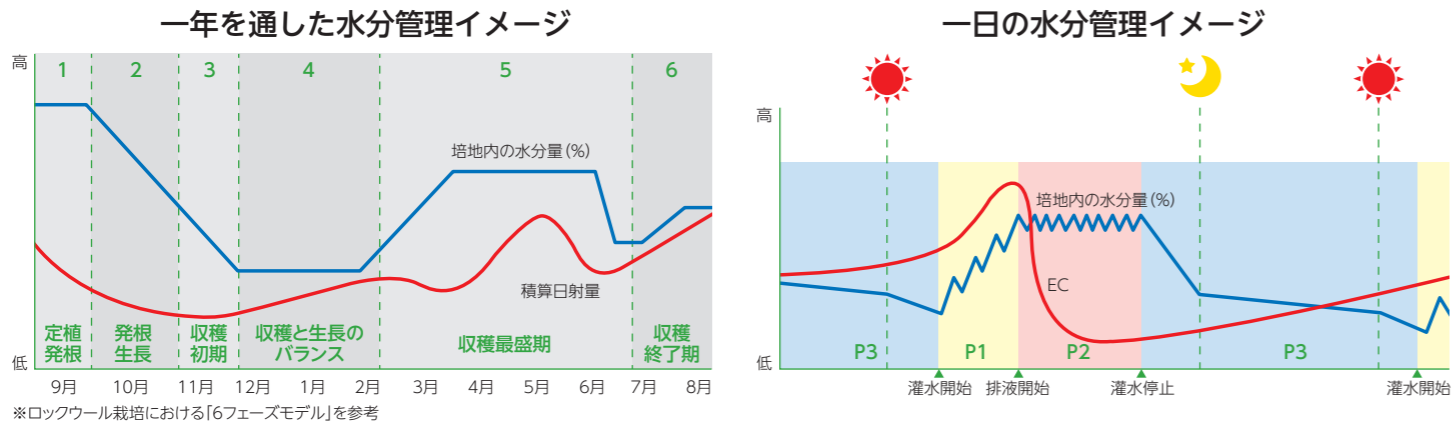
グロダンロックウールは最大で90%の自由水を保持でき、再浸透性にも優れるため、水分量を容易にコントロールできます。また、培地への肥料の吸着がほぼ無いため培地内環境の把握も容易です。2020年より水分と肥料分が培地全体に均一に分布するように繊維の改良がなされております (Next Generation 2.0:NG2.0)。



自由水が飽和のため、水分量を増やすことも減らすことも可能です(目安55~80%)。

グロダンロックウールの性能を最大限引き出すための技術情報を提供しております。

生育ステージを6分割した「6フェーズモデル」に沿った水分管理を行うことで、根圏環境を最適化します。



販売店



ロックウール社では、スラブ、ブロック、プラグにおいて「EUエコラベル」を取得しております。



グロダン ロックウールとは

グロダンロックウールは、

主原料である玄武岩などを高温で溶かし

繊維状にした無機の人工培地であり、

養液栽培用の培地としてご利用いただけます。

作物や環境に合わせて

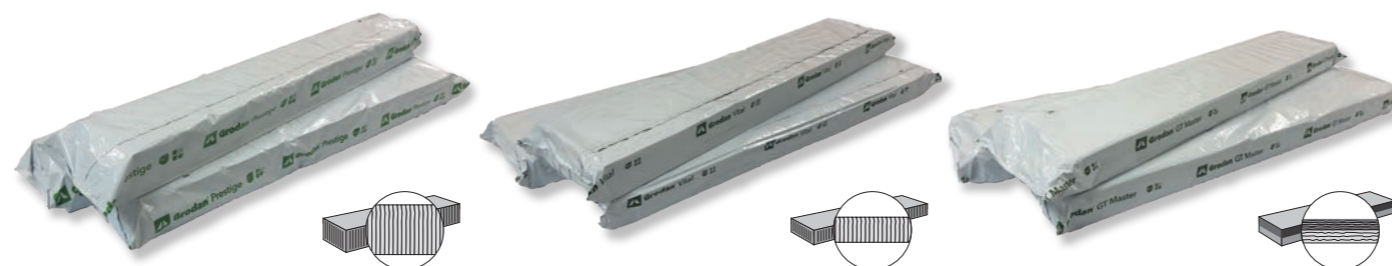
多様なラインアップを揃えておりますので、

お客様に最適なロックウールを

ご提案させていただきます。



スラブ(定植用)



プリスティージ NEW

10cm厚の縦繊維方向のスラブです。排水性が良好で再浸透性にも優れるため、水分量の増減が容易です。トマト、キュウリなどの栽培におすすめです。

バイタル

縦方向繊維のスラブです。定植直後の発根が早く、抜群の排水性、通気性を有します。トマト、パプリカ、キュウリ、ナスなどの夏定植におすすめです。

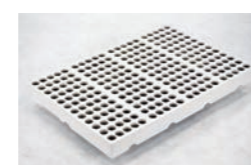
グロトップマスター

上層高密度、下層低密度の二層構造スラブです。上下間の水分分布がより均一で全体へ根が張ります。トマト、パプリカ、キュウリ、ナスなどの冬春定植におすすめです。

クラシックMY

横方向繊維のスラブです。

プラグ(播種用)



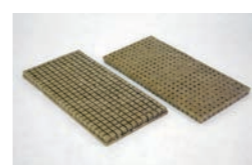
キエムプラグ

世界中で使用されているスタンダードなプラグです。すり鉢状のくぼみがあり、播種がしやすく、均一な苗を育てることができます。



マルチブロック

播種育苗用のプラグです。播種穴が均一に配置され、裏面にはスリットが施されておりあります。



タコブロック

葉菜類向けの育苗培地です。

[スラブ]

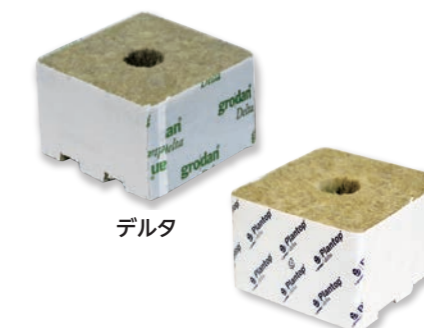
品名	品番	仕様	寸法(mm)	入数
プリスティージ	15100B1W	ラッピング	1,000 × 150 × 100	12枚
	2075A1W	ラッピング	900 × 195 × 75	12枚
バイタル	2075B1W	ラッピング	1,000 × 200 × 75	12枚
	2075A1W	ラッピング	900 × 195 × 75	12枚
グロトップマスター	2075B1W	ラッピング	1,000 × 200 × 75	12枚
	2075A2	ラッピング無し	900 × 195 × 75	12枚
クラシックMY	3075A2	ラッピング無し	900 × 300 × 75	8枚
	2075A2W	ラッピング	900 × 195 × 75	12枚
	2075B2W	ラッピング	1,000 × 200 × 75	12枚

[プラグ/ブロック/粒状綿・グローキューブ]

品名	品番	寸法 縦×横×高さ(mm)	穴寸法 直径×深さ(mm)	入数	備考
キエムプラグ	KIEMPLUG STD, TR	20 × 20 × 27	—	2,880個(240個 × 12枚)	トレー寸法(mm):600 × 410 × 50
マルチブロック	AO25/40	25 × 25 × 40	6 × 15	6,000個(200個 × 30枚)	外寸(mm):500 × 250 × 40
	AO36/40	36 × 36 × 40	6 × 15	2,940個(98個 × 30枚)	
タコブロック	TACO BLOCK 23/28	23 × 23 × 28	10 × 10	8,100個(300個 × 27枚)	外寸(mm):575 × 276 × 28
プラントップデルタ	Plantop Delta 6.5G	100 × 100 × 65	27 × 35	216個	溝有り
	DELTA 4G	75 × 75 × 65	27 × 35	384個	
	DELTA 6.5G	100 × 100 × 65	27 × 35	216個	
デルタCV	CV 75/65	75 × 75 × 65	直径40mmの切れ目あり	384個	溝無し
	CV 100/50	100 × 100 × 50	直径40mmの切れ目あり	288個	
ミニブロック	MU 50/50	50 × 50 × 50	穴無し	1,152個	溝無し
	MU 60/60	60 × 60 × 60	穴無し	600個	
粒状綿	012-519	粒度 3~4	—	150 L	溝無し
グローキューブ	GROWCUBE	10 × 10 × 10	—	150 L	溝無し

※グロダン ロックウールは輸入品です。在庫状況によっては納品に90~120日程度お時間がかかる場合がございます。

ブロック(2次育苗用・挿し木用)



デルタ

プラントップデルタ

デルタ・プラントップデルタ

均一な苗生産が可能で、スラブ内へのスムーズな根張りを促進します。プラントップデルタは上層部と下層部の水分・肥料分がより均一に分布するように改良された高品質な育苗ブロックです。

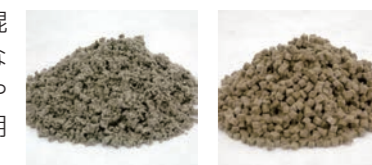


ミニブロック

バラの挿し木育苗に多く用いられます。

粒状綿・グローキューブ

コンテナ栽培や混合培地用に最適な培地です。育苗やイチゴ栽培に使用できます。



粒状綿 012-519

グローキューブ

水分計



グロセンス センサー
(水分量、EC、温度を測定)
グロセンス リーダー
(センサーの測定結果を表示)

グロセンス

培地内の水分量、EC、温度を瞬時に測定できます。

品名	品番	仕様
水分計	Grosens-Handy	ハンディタイプ